

Инструкция по использованию фрагментов с профилем GOLA ARISTO

Настройка системы	2
Техническое описание профилей Aristo Gola	3
1. Горизонтальный профиль Gola L.	3
2. Горизонтальный профиль Gola U.	4
3. Вертикального профиля Gola	4
Состав библиотеки фрагментов профиля GOLA	6
Описание фрагментов	6
1. Нижние горизонтальные профили	6
2. Вертикальные профили	9
3. Верхние горизонтальные профили	9

Настройка системы

Каталог фрагментов Gola разработан в среде Базис-Мебельщик 2024 (на Windows 10). Работа каталога в других версиях не гарантируется, но возможна частичная функциональность.

Перед началом работы с каталогом фрагментов систем Аристо, необходимо подготовить окружение ПО системы «Базис». Для этого выполните следующие действия:

1. Импортировать материалы. Для этого:

- Запустить Базис-Мебельщик 2024 (далее «БМ») -> Настройка -> База материалов,
- В окне «База материалов» выбрать Файл -> Импорт номенклатуры из XML,
- В появившемся окне в поле «Имя файла» указать файл «Импорт материалов Аристо.xml» (поставляется в комплекте с каталогом),
- Проверять уникальность материала - Только по артикулу,
- В диалоге «Выберите группу» можно указать группу, в которую будут импортированы новые материалы, либо указать корневую папку Базы материалов - в этом случае в корне появится папка «Gola Aristo» со всей номенклатурой.
- Материалы, которые присутствуют в базе - Пропустить/Заменить на усмотрение пользователя -> ОК,

2. Скопировать текстуры и фрагменты

- Из архива скопировать в ваш каталог «Базис» (по умолчанию «...\[Папка пользователя]\Bazis»).
- Либо содержимое каждой из папок «Текстуры Gola Aristo» и «Фрагменты» перенести в соответствующие системные папки Базис-Мебельщика (см. Настройка -> Пути к файлам).

3. Обзоратель файлов

Папка «Фрагменты» содержит как файлы в формате фрагментов (FR3D), так и в формате фурнитуры (F3D). Чтобы иметь возможность видеть фрагменты в обзорателе файлов БМ требуется проделать следующее:

- В служебном окне (боковой панели) «Файлы» выбрать раздел «Фрагменты».
- Напротив наименования раздела нажать кнопку со стрелкой и выбрать «Изменить раздел».
- В появившемся окне в поле «Фильтр» прописать значение «.f3d.fr3d.b3d.ldw.frw» или просто поставить «*» (без кавычек).

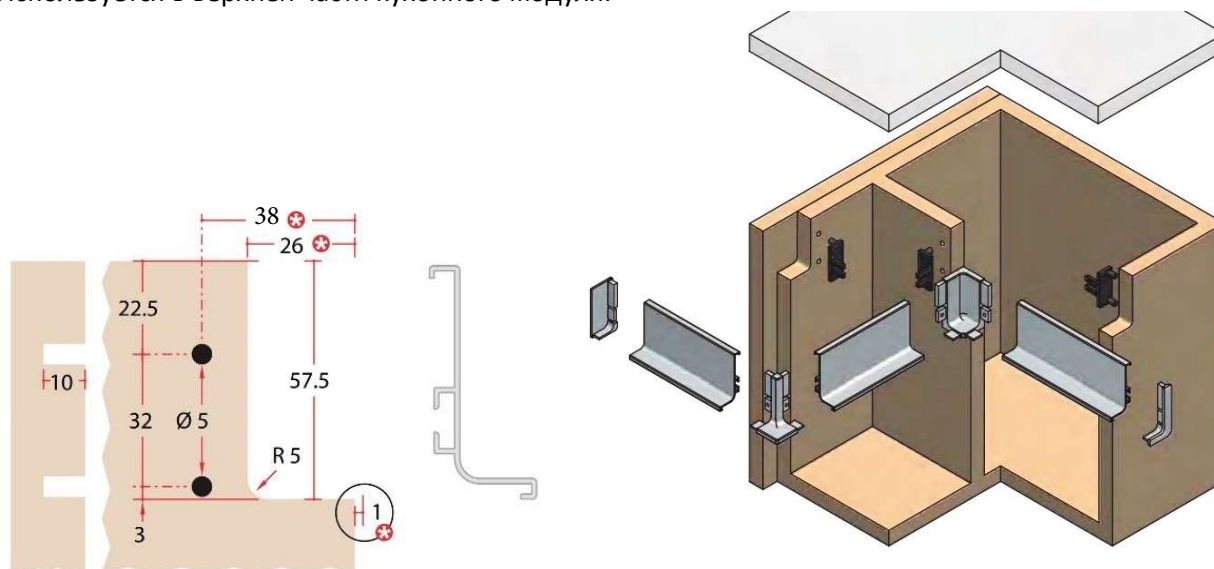
Техническое описание профилей Aristo Gola

Вертикальные и горизонтальные профили ARISTO Gola и их соединительная фурнитура исполняются в трёх декорах:

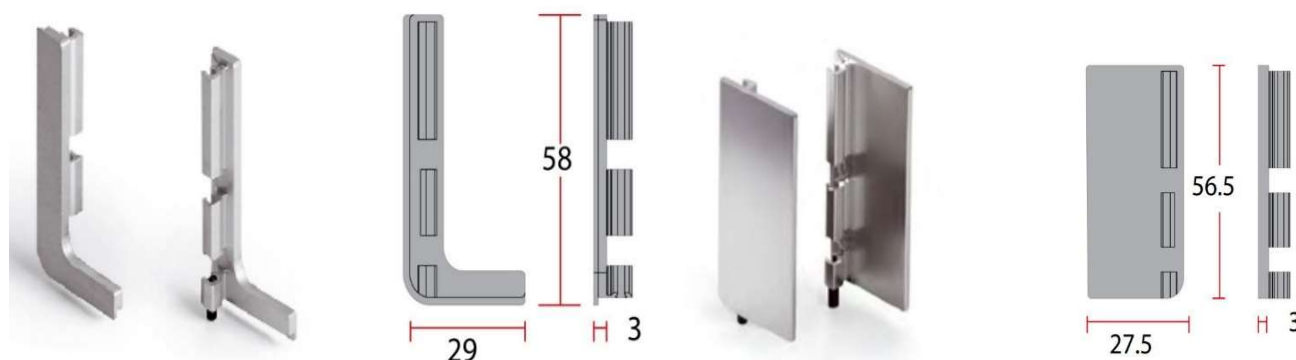
- Отделка серебро крацованное
- Отделка золото крацованное
- Отделка чёрный крацованный

1. Горизонтальный профиль Gola L.

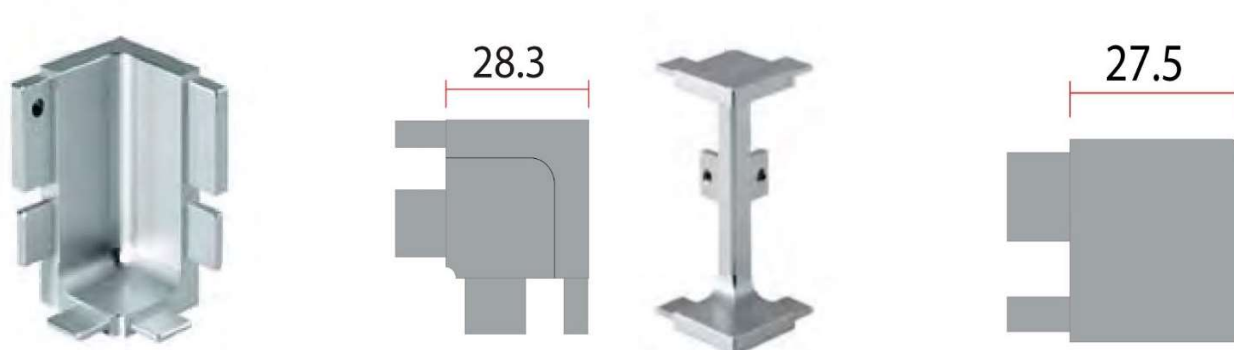
Используется в верхней части кухонного модуля.



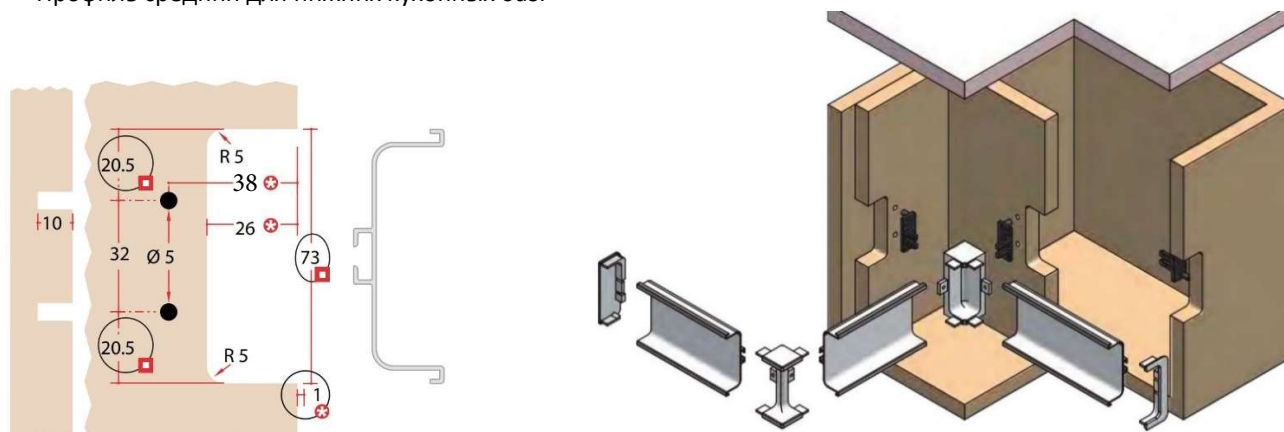
Торцевые заглушки для верхнего профиля. Открытого и закрытого типа правого и левого исполнения



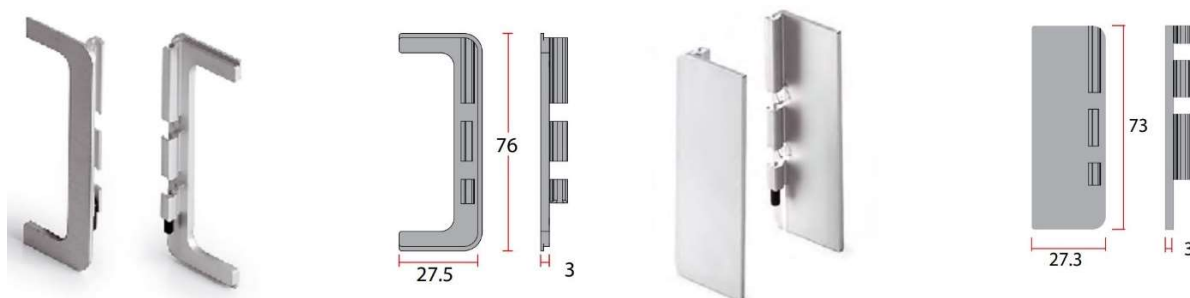
Угловой соединитель 90 градусов внутренний и угловой соединитель 90 градусов внешний.



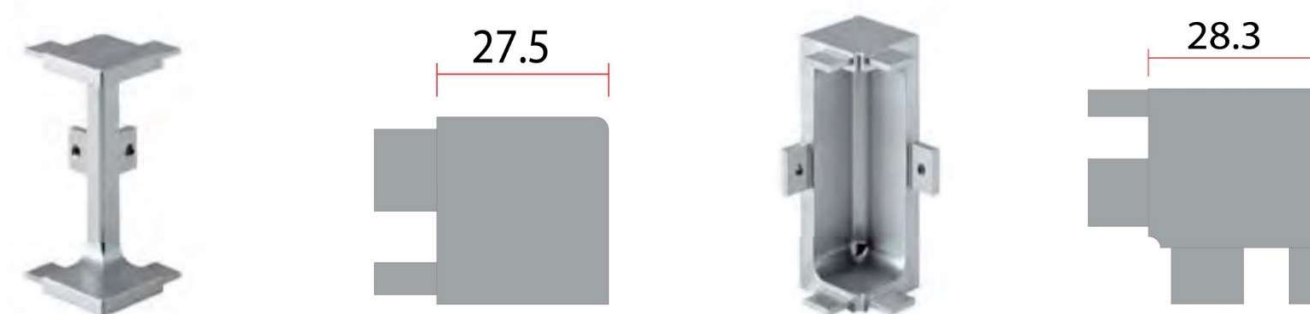
2. Горизонтальный профиль Gola U. Профиль средний для нижних кухонных баз.



Торцевые заглушки для среднего профиля. Открытого и закрытого типа правого и левого исполнения.

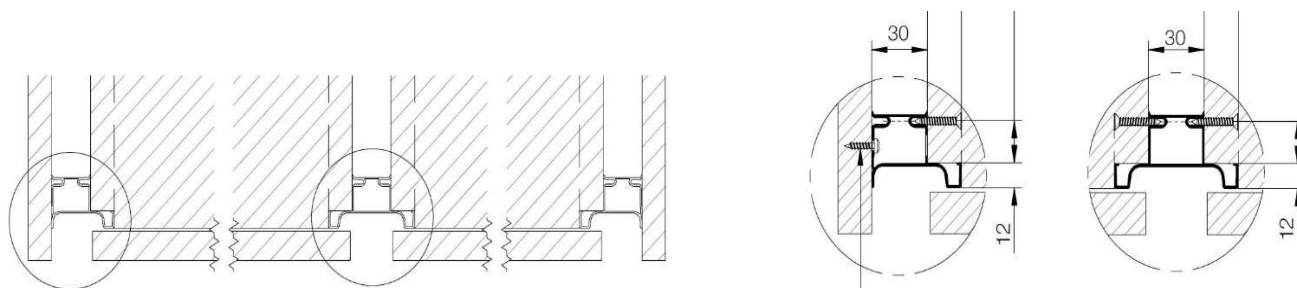


Угловой соединитель 90 градусов внутренний для среднего профиля и угловой соединитель 90 градусов внешний для среднего профиля.



3. Вертикального профиля Gola

Профиль вертикальный бывает двух видов Gola L - боковой и средний ARISTO Gola U



Так же для монтажа кухонной техники используется профиль – компенсатор для духовых шкафов.

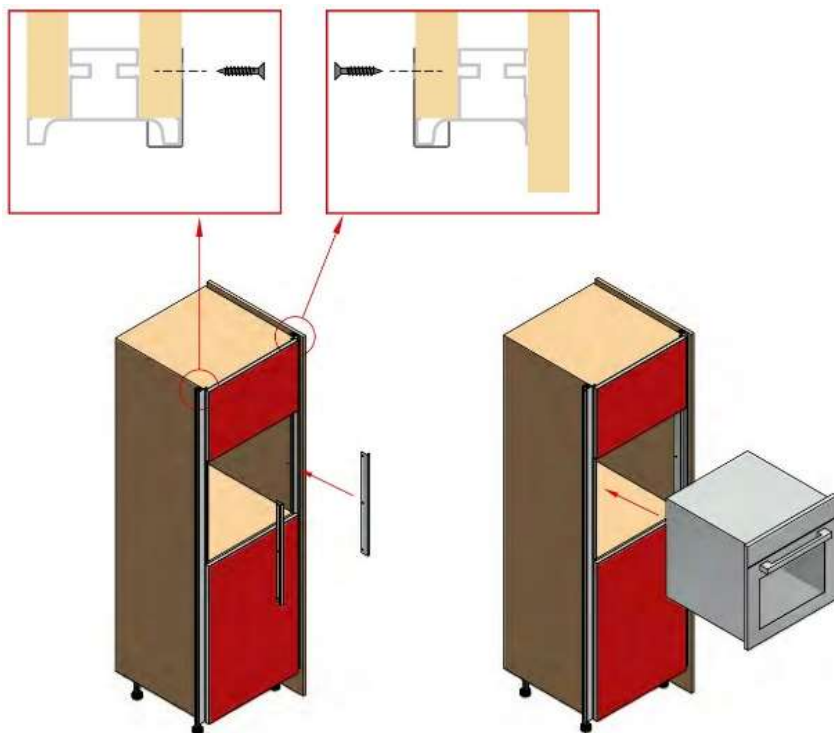
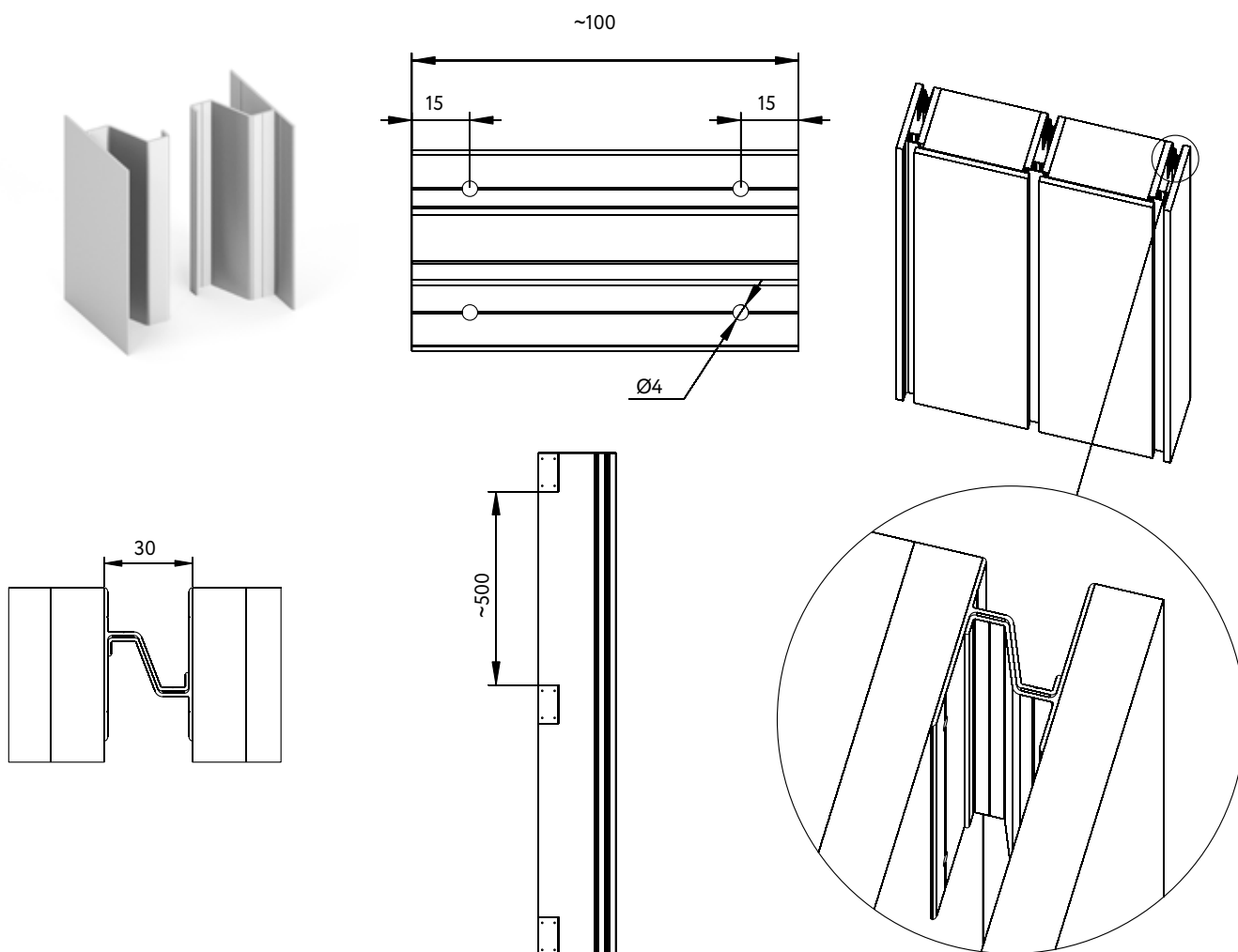


Схема сборки боковин с профилем GOLA



Состав библиотеки фрагментов профиля GOLA

1. Каталог «Профили GOLA». Содержит:

- Каталог: 01 Технические фрагменты – содержит фрагменты крепления горизонтального профиля.
- Каталог: 02 GOLA Aristo Золото крац. - содержит фрагменты профиля. Декор: золото крацованное.
- Каталог: 03 GOLA Aristo Серебро крац. - содержит фрагменты профиля. Декор: серебро крацованное.
- Каталог: 04 GOLA Aristo Чёрный крац. - содержит фрагменты профиля. Декор: Чёрный крацованный.
- Каталог: 05 Gola для верхних баз - содержит фрагменты профиля для верхних баз. Декоры: золото крац., серебро крац. и чёрный крац.
- Каталог: 06 GOLA LED Aristo Профили для верхних баз - содержит фрагменты профиля для верхних баз.
- Каталог: 07 LED Aristo Профили для нижних баз - содержит фрагменты профиля для нижних баз.

2. Каталог «Примеры построения»

- Корпуса верх - содержит схематичные корпуса шкафов с предустановленными фрагментами профиля GOLA для верхних баз.
- Корпуса низ - содержит схематичные корпуса столов с предустановленными фрагментами горизонтального профиля GOLA.
- Пеналы - содержит схематичные корпуса пеналов с предустановленными фрагментами вертикального профиля GOLA **под панели 18 мм.**

Описание фрагментов

Установка фрагментов осуществляется посредством перетягивания из окна навигации обозревателя файлов в нужную точку с последующим растягиванием до нужных размеров в пределах эластичности и ограничений, заложенных в каждом фрагменте.

Замена декора осуществляется посредством перетягивания из окна навигации обозревателя файлов

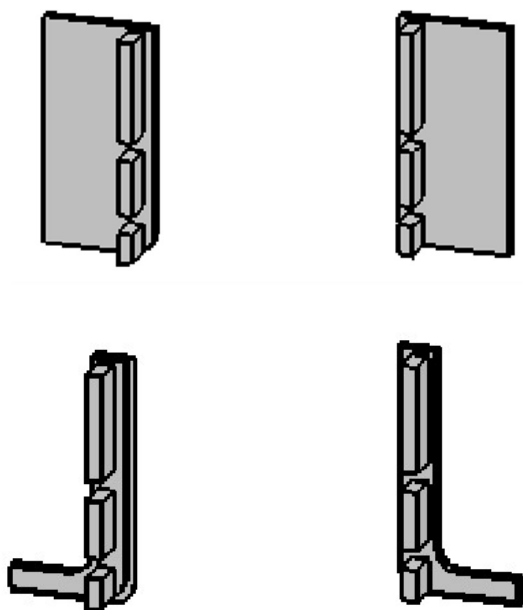
Фрагменты горизонтального профиля делятся на три типа нижние горизонтальные, верхние горизонтальные и вертикальные.

1. Нижние горизонтальные профили

1.1 Фрагменты фурнитуры.

Эти фрагменты устанавливаются в точку, не имеют эластичности, позиционируются поворотом (зеркально не отображать). Правые и левые заглушки L и U имеют свои типы и замена закрытых и открытых заглушек между собой осуществляется перетаскиванием. Так же можно сделать замену по цвету фрагментов с фурнитурой.

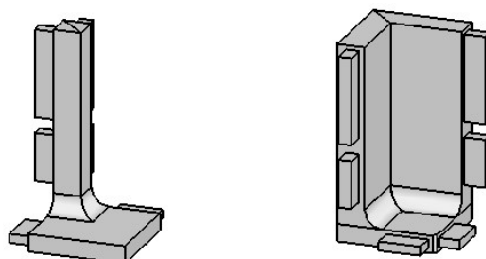
- Заглушки L закрытые и открытые левые и правые



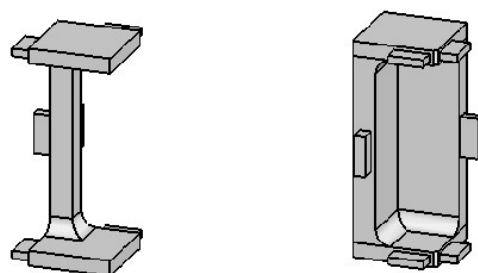
- Заглушки U закрытые и открытые универсальные



- Угол L внешний и внутренний



- Угол U внешний и внутренний



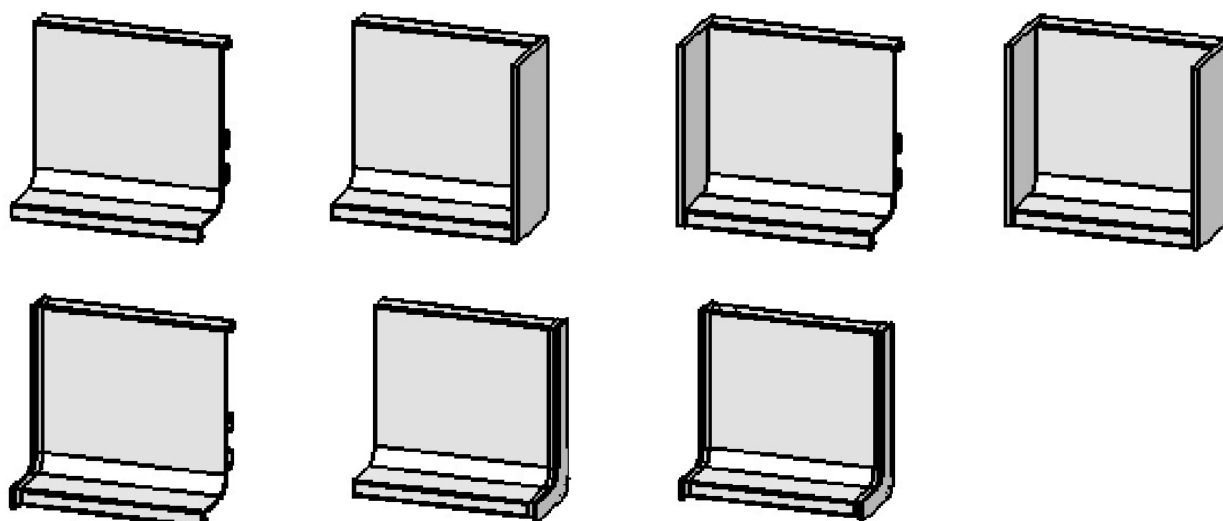
1.2 Линейный фрагмент.

Фрагменты для профиля L и U включают в себя фрагмент соответствующего профиля и различные комбинации соответствующих заглушек. Их варианты отражены в названии фрагмента. Зо- заглушка открытая, Зз- заглушка закрытая, О- без заглушки.

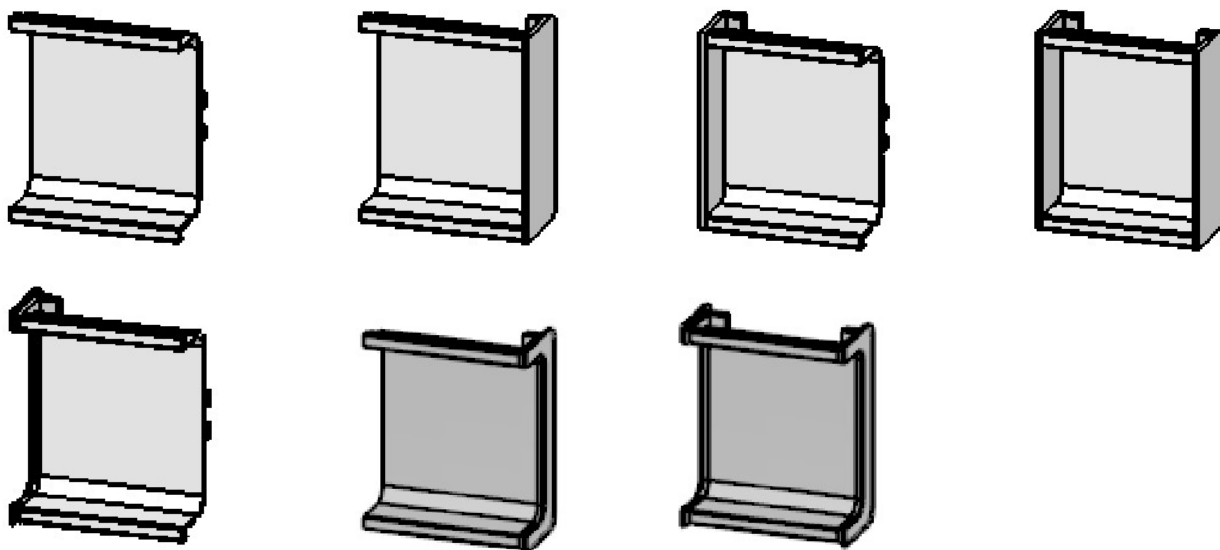
Эти фрагменты имеют линейную эластичность и устанавливаются по ограничивающим плоскостям или линиям. Линейные фрагменты L и U имеют каждый свои тип и их замена между собой осуществляется перетаскиванием. Так же можно сделать замену по цвету. Возможна замена фрагментов с фурнитурой внутри их по соответствующему типу. Линейные фрагменты позиционируются поворотом (**зеркально не отображать**).

Линейные фрагменты так же имеют параметрическое свойство, при длине менее 18 мм они скрываются.

- Линейные L



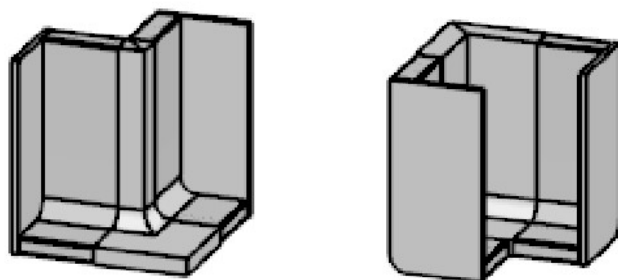
• Линейные U



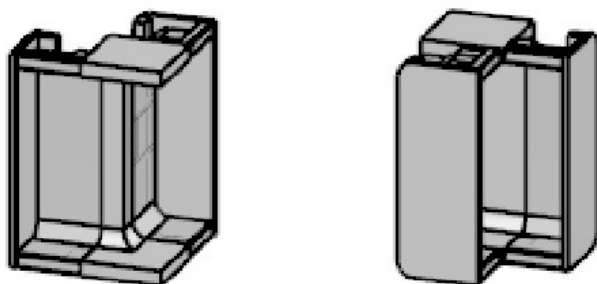
1.3 Угловой фрагмент.

Фрагменты для профиля L и U имеют по две конфигурации: угол внутренний и внешний угол. Эти фрагменты эластичны по двум плоскостям, их размер определяется по габаритным точкам на виде сверху. Угловые фрагменты позиционируются поворотом (зеркально не отображать). Угловые фрагменты состоят из фрагмента с уголком и двух линейных фрагментов. Угловые фрагменты L и U имеют каждый свой тип и их замена между собой по цвету осуществляется перетаскиванием. Так же возможна замена внутри них линейных фрагментов с другими вариантами заглушек и цветов. Если требуется погасить одну из прямых частей, надо установить габарит всего фрагмента так, чтобы эта часть стала короче 18 мм.

• Угловые L



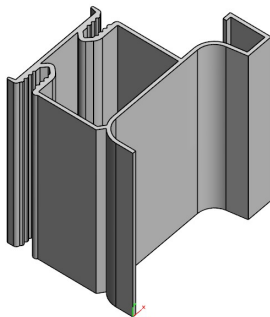
• Угловые U



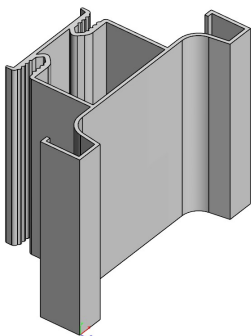
2. Вертикальные профили

Вертикальные профили Aristo Gola используется в пеналах. Фрагменты вертикального профиля имеют эластичность в двух плоскостях и ставится на виде с боку по габариту корпуса пенала. Замена по цвету или замена между боковым и промежуточным профилем производится посредством перетаскивания.

• Боковой L



• Промежуточный U



3. Верхние горизонтальные профили

Горизонтальный г-образный профиль клеивается в паз используется в верхних модулях. Эти фрагменты имеют линейную эластичность и устанавливаются по ограничивающим плоскостям или линиям.

